

Hagafors Stolfabrik (I. W. Thunander),

HOOK.

Sveriges Stolfabrikantförenings gemensamma priskurant N:o 1.

N:o			Kr.
Pinnstolar:			
1001.	<i>Raka toppstycken,</i>	furusits, omålade..... pr duss.	13
1002.	» »	björksits, »	14
1003.	» »	furusits, målade, valnöt	21
1004.	» »	björksits, » »	22
1005.	» »	» polerade, ljusa	24
1006.	» »	» » valnöt	24
1007.	<i>Krumma</i> »	furusits, omålade..... »	17
1008.	» »	björksits, »	18
1009.	» »	furusits, målade, valnöt	25
1010.	» »	björksits, » »	26
1011.	» »	» polerade, ljusa	28
1012.	» »	» » valnöt	28
Barnpinnstolar af björk:			
1013.	<i>Raka toppstycken,</i>	omålade..... pr duss.	12
1014.	» »	målade, valnöt	20
1015.	» »	polerade, »	20
Länstolar af björk:			
1016.	<i>Raka toppstycken,</i>	polerade, valnöt..... pr st.	6
1017.	<i>Krumma</i> »	» »	8
Skrifstolar af björk:			
1018.	<i>Rund sits,</i>	tre fötter, polerade, valnöt (utan ryggstöd) med träskruf..... pr st.	6
1019.	» » » »	» » » » » stålskruf	8
1020.	<i>Pinnstolssits,</i>	fyra fötter, » » » » » träskruf..... »	7
1021.	» » » »	» » » » » stålskruf	10
1022.	<i>Raka toppstycken,</i>	» » » » » träskruf..... »	11
1023.	» » » »	» » » » » stålskruf	14
1024.	<i>Krumma</i> »	» » » » » träskruf..... »	13
1025.	» » » »	» » » » » stålskruf	15
1026.	» » » »	» » » » » pinnstolssits » » » » » träskruf..... »	12
1027.	» » » »	» » » » » stålskruf	14
Svenska Gungstolar:			
1028.	<i>Större,</i>	omålade..... pr st.	6
1029.	»	målade, med ornament och beslagna	13
1030.	<i>Mindre (dam-),</i>	omålade..... »	6
1031.	» »	målade, med ornament och beslagna	13
1032.	<i>Barn-,</i>	omålade..... »	3
1033.	»	målade, med ornament	4

N:o		Kr.	öre
Amerikanska Gungstolar:			
1034.	<i>Polerad</i> , valnöt, för stoppning pr st.	16	00
1035.	» mahogni & svart, för stoppning	17	00
1036.	<i>Ek</i> , bonad, för stoppning	21	00
1037.	<i>Polerad</i> , valnöt, cicileradt toppstycke, klädd med dubbel matta (tapestry), stoppad sits	22	75
1038.	» » » » » » » » » » » med resårer »	23	75
1039.	» svart eller mah. » » » » » » » » » » »	24	75
1040.	<i>Ek</i> , bonad, graveradt » » » » » » » » » » »	28	75
1041.	<i>Polerad</i> , valnöt, för stoppning	15	00
1042.	» » klädd med tapestrymatta, stoppad sits	18	00
1043.	» svart, » » » » » » » » » » »	19	00
1044.	» » för stoppning	16	00
Salsstolar af björk med fanérsitsar:			
1045.	<i>Polerade</i> , valnöt eller ljusa, med perforerade sitsar pr duss.	32	00
1046.	» » » » » » » » » » »	37	50
1047.	» » » » » » » » » » »	42	00
1048.	» » cicilerade toppstycken, finare svarfning, med perforerade sitsar	60	00
1049.	» » » » » » » » » » »	53	25
1050.	» » » » » » » » » » »	48	00
Salsstolarne levereras med pressade reliefsitsar till 4 kr. förhöjning pr dussin, samt svartpolerade med 10 % förhöjning.			
Fåtöljer,			
1051.	<i>Polerad</i> , valnöt, med cicileradt toppstycke, perforerad sits pr st.	11	00
1052.	» » » » » » » » » » » för stoppning	10	50
Fåtöljerna levereras med pressade reliefsitsar till 1 kr. högre pris pr styck, samt svartpolerade med 10 % förhöjning.			

Priserna äro beräknade fritt banvagn å de respektiva fabrikanternas närmast belägna jernvägsstationer pr extra contant eller pr efterkraf, utan förbindelse.

Vid requisition efter denna priskurant torde alltid nummer uppgifvas.

Den 27. Januari 1899.

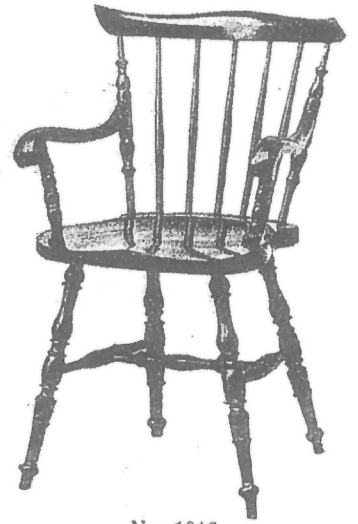
Sveriges Stolfabrikanters Förening.



N:o 1017



N:o 1051—1052



N:o 1016



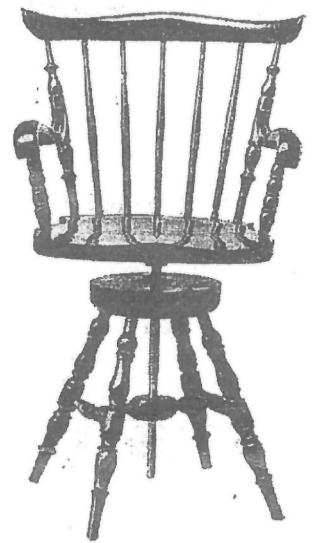
N:o 1026—1027



N:o 1018—1019



N:o 1020—1021



N:o 1022—1023



N:o 1048—50



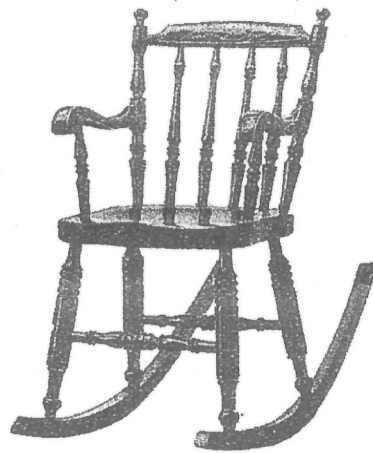
N:o 1028—31



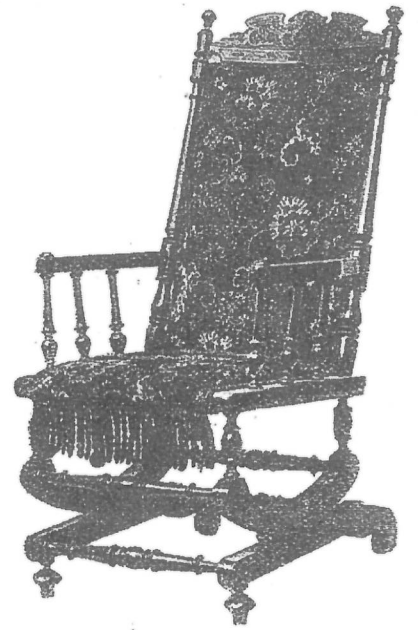
N:o 1024—25



N:o 1041—44



N:o 1032—33



N:o 1034—40



N:o 1001—1006



N:o 1007—1012



N:o 1013—1015



N:o 1045



N:o 1046



N:o 1047